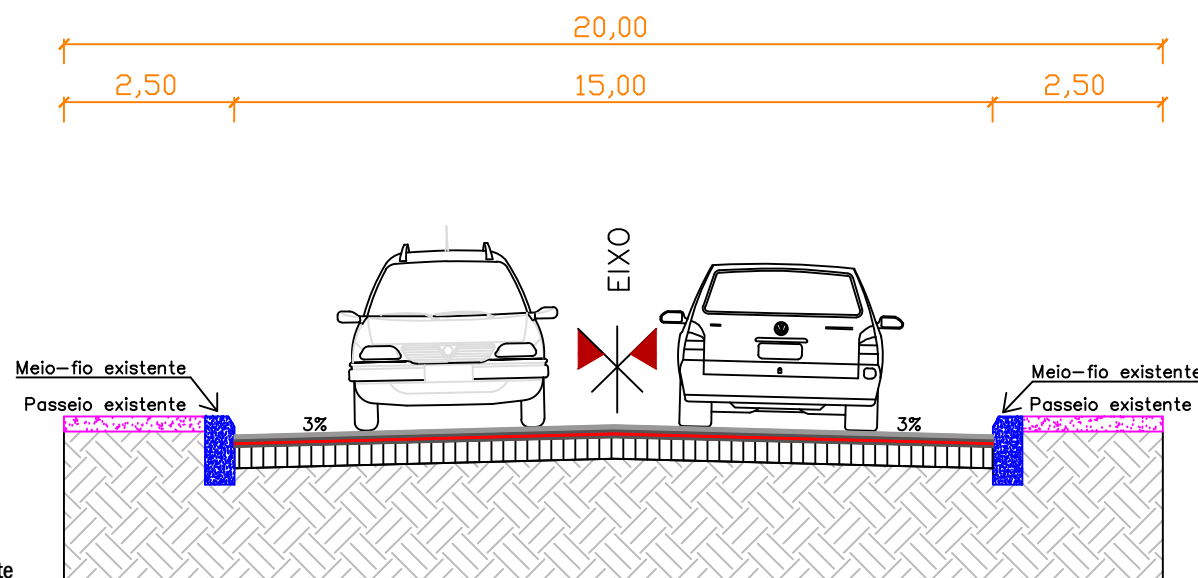


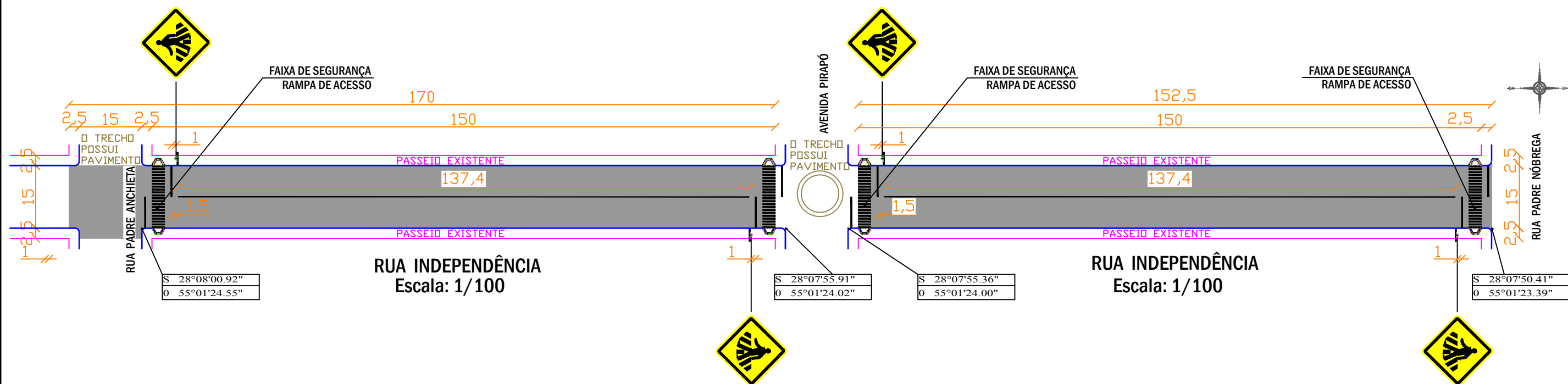
### LEGENDA:

- Camada de C.B.U.Q. Capa (e=3cm)
- Camada de C.B.U.Q. Reperfilamento (e=3cm)
- Pintura de Ligação c/EA RR - 1C
- Meio Fio (e=10x30cm)
- Calçamento com paralelepípedo irregular existente
- Sub-Leito Existente




**SEÇÃO TIPO DE PAVIMENTAÇÃO NA RUA INDEPENDÊNCIA SEM ESCALA**

QUANTITATIVOS	
DESCRIÇÃO	QUANT.
Área de pista a ser asfaltada	4875,88 m <sup>2</sup>
Área pintura de ligação total	9751,76 m <sup>2</sup>
Volume C.B.U.Q. capa	146,28 m <sup>3</sup>
Volume C.B.U.Q. reperfilagem	146,28 m <sup>3</sup>
Rampas de acessibilidade	8 unid.
Volume concreto rampas	1,72 m <sup>3</sup>
Área de piso tátil	8,80 m <sup>2</sup>
Placas faixa de pedestre	4 unid.
Faixa de pedestre	4 unid.
Comprimento faixa central	274,80 m
Área de sinalização horizontal	124,68 m <sup>2</sup>



### LEGENDA DA PLANTA:

- ÁREA DE PAVIMENTAÇÃO A SER EXECUTADA
- PASSEIO EXISTENTE
- MEIO-FIO EXISTENTE
- FAIXA DE SEGURANÇA RAMPA DE ACESSO
- PLACA (SINALIZ. VERTICAL)
- PLACA A-32B (PASSEM SINALIZADA DE PEDESTRES)

REVISÃO 02	REVESTIMENTO ASFÁLTICO COM C.B.U.Q. EM PEDRAS IRREGULARES				
LOCAL:	RUA INDEPENDÊNCIA				
TRECHO:	ENTRE A RUA PADRE NÓBREGA E A MAJOR ANTÔNIO CARDOSO				
ÁREA:	4.875,88 m²				
	PREFEITURA MUNICIPAL DE ROQUE GONZALES				
	RESPONSÁVEL TÉCNICO:		PREFEITO MUNICIPAL:		MÊS/ANO:
	Matheus Kuhn Strochein Eng.º Civil - Crea RS 216.180		João Scheeren Haas CPF: 388.088.890-68		JULHO / 2019
					TIPO:
					REVESTIMENTO
			ESCALA:		PRANCHA:
			Indicada		01/14